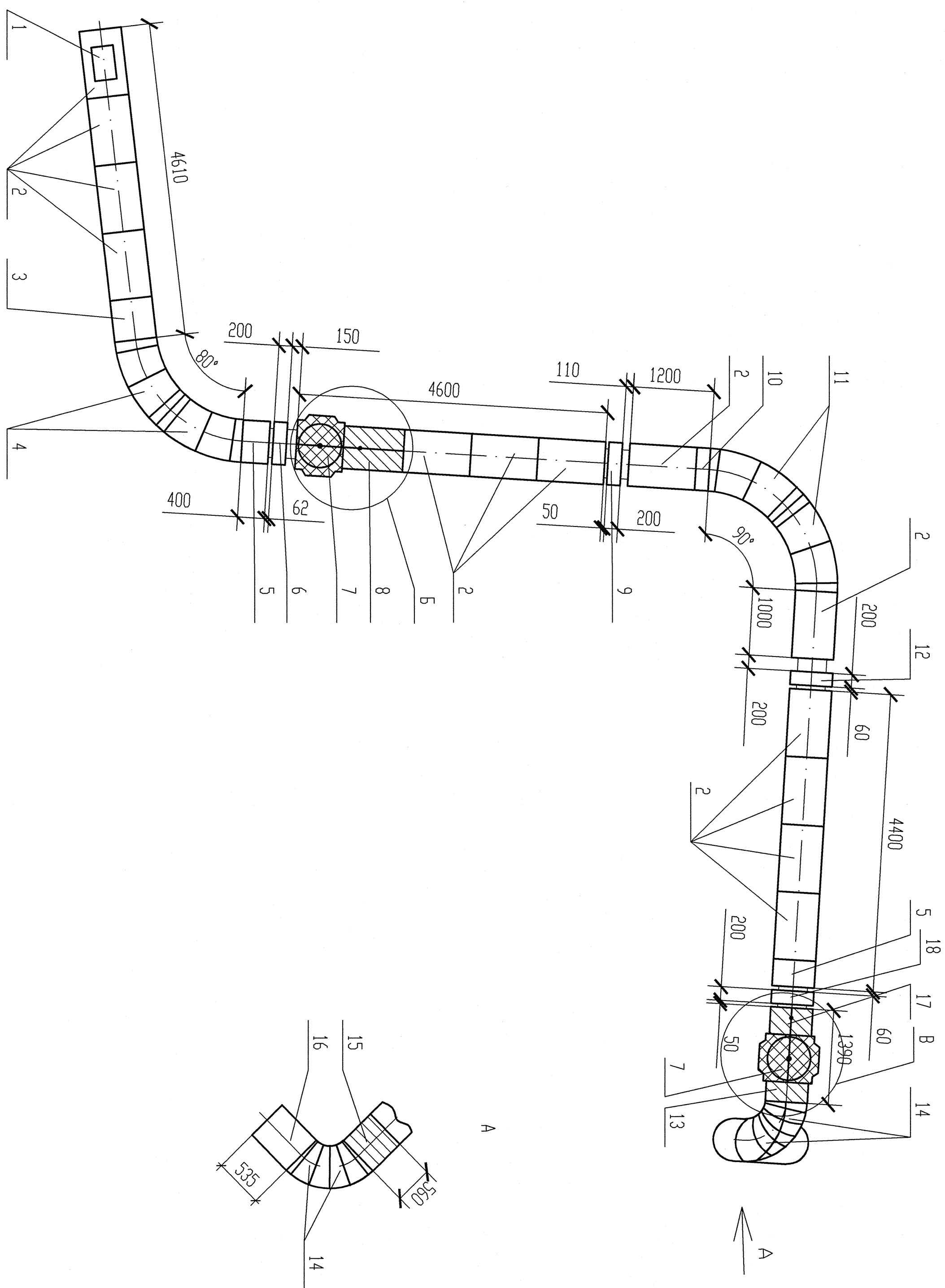
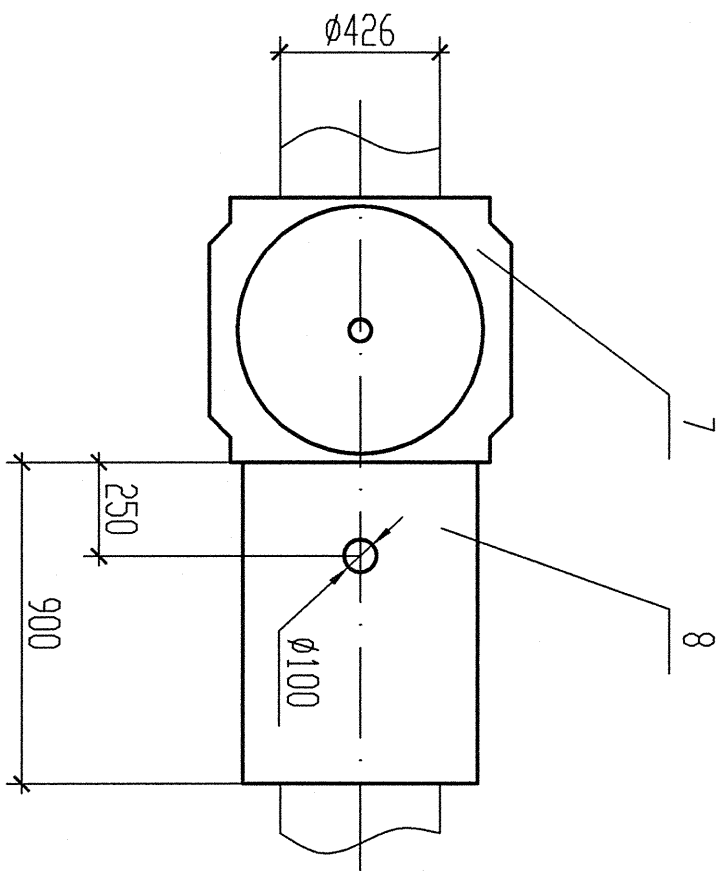
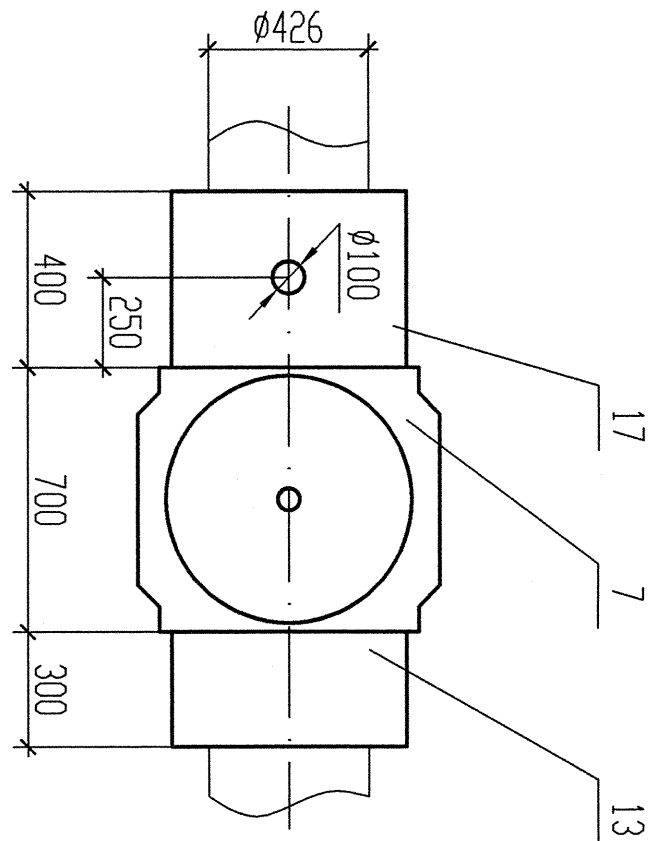


			Дополнительные подписи		
Инв. N подл.	Подп. и дата	Взам. инв. N	А. спец. БКП/1	Толстов	22.02
R3. 04792. 1. 0. 11	21.02.08				

 $B(2, 5; 1)$ 

B(2,5;1)



№ п/п	Наименование	Кол-во	Единица измерения	Примечание
1	Материал для изготовления	1	шт.	
2	Материал для изготовления	13	мм	
3	Материал для изготовления	1	мм	
4	Материал для изготовления	2	шт.	
5	Материал для изготовления	2	мм	
6	Материал для изготовления	1	шт.	
7	Материал для изготовления	2	шт.	
8	Материал для изготовления	1	мм	
9	Материал для изготовления	1	шт.	
10	Материал для изготовления	1	мм	
11	Материал для изготовления	2	шт.	
12	Материал для изготовления	1	шт.	
13	Материал для изготовления	1	мм	
14	Материал для изготовления	4	шт.	
15	Материал для изготовления	1	мм	
16	Материал для изготовления	1	мм	
17	Материал для изготовления	1	шт.	
18	Материал для изготовления	1	шт.	

ПАРАМЕТРЫ ТРУБОПРОВОДА И ОКРУЖАЮЩЕЙ СРЕДЫ

Поз	Ирригатор			Однотельная		Дожидание средн
	Ипр, °С, мм	Ипр, мм	Дпр, мм	Водосод., %	Средн(обс), мм/а	
8	294	-	426	ПТС	150	0.49
13	294	-	426	ПТС	150	0.49
15	294	-	426	ПТС	150	0.49
17	294	-	426	ПТС	150	0.49

1 Привязка выполнена на основании комплекта чертежей ТХ43202МЧ.

2. Элементы БСТИ по настоящему члену подлежат наложению на участок трубопровода


питательной воды от парогенератора ЗУВЗОВ01 до гермопроходки ТГ-8 по чертежу РЗ.00107.1.0.11

3. Разработчика элементов ВСИМ обозначенных новых должна быть выполнена с учетом узлов для смежных элементов БСТИ.

4 При монтаже элементов БСН необходимо соблюдать требования инструкции по монтажу и эксплуатации ОП219.00.00.00.00 ИМ.

АРХИВНЫЙ
ЭКЗЕМПЛЯР

2	-	Зем	95-12	—	—
Ист. под. п.ч.	Ист. блок	Подпись	Дата		
Максмер	Сосновый	<i>В.В.В.</i>	31.03.02		
Идент. код	Продолгов	<i>В.В.В.</i>	31.03.02		
Н.ч. пр.	Робкин	<i>В.В.В.</i>	31.03.02		
Н. контр	Канонород	<i>В.В.В.</i>	31.03.02		

Ростовская АЭС Блок 3			
Растопное отделение			
Здание реакторного БЭП			
на дорожку престо			
БЭП трубопровода питательных вод			
(1 термозон)			
 ОАО «НАЭП-3» 2012			

Инв. N под. R3.04792.1.0.11
 Лист 4

R3.0000.3047.011.23.00.003